

# GPS Longer útszelvényező készülék

## program és térkép frissítés leírása

### Bevezető

Az országos közúthálózaton történő útszelvényezésre, távolságmérésre 1991 évben került bevezetésre METZ Longer útszelvényező készülék.

A távolság méréshez szükséges mérési impulzusokat az akkori technikai színvonalon, a mérő gépkocsi kilométer spiráljára szerelt „útjeladó” adta.

A tényleges méréskor egy ismert szelvényszámú pontra (km jelzés, csomópont) állva, az induló szelvényszámot a készülék billentyűzetén beütve, kiválasztva a szelvényezés irányát, indulhatott a mérés.

Ez a mérési technológia -folyamatából is látszik- nagy figyelmet, körültekintést és *komoly előkészületet igényel*, hiszen már az „útjeladó” beszerelése és a gépkocsi elektromos hálózatához csatlakozás is szakmühely felkeresését igényelte, nem beszélve az 1000 méteres „kalibráló szakasz” kijelöléséről, beméréséről, burkolaton történő megjelöléséről.

Az OKA rendszer UTM térkép adatainak elérhetősége, adatainak pontosítása, valamint az elmúlt évek rohamos technikai fejlődése lehetővé tette, hogy az „útjeladó”-s távolság mérést felváltsa egy új, korszerű mérési technológiát alkalmazó GPS alapú mérés.

A GPS Longer útszelvényező készülék kifejlesztésének célja egy olyan egyszerű, könnyen kezelhető készülék volt, ami előszerelés nélkül, szivargyújtóra csatlakozva bármilyen típusú gépkocsiba, azonnal üzemkés. A készülék kijelzőjén folyamatosan jelenik meg az aktuális:

- útszám
- útnév
- szelvényszám
- szelvényezés szerinti haladás iránya

Az OKA rendszer UTM térképi állományából legyűjtött útszám-útnév-szelvényszám helyazonosító adatokhoz hozzárendelt koordináta pontok a készülék memóriájában vannak eltárolva.

Ezen térképi adatok frissítése, úthálózat változások követése elengedhetetlen a megbízható helyazonosításhoz.

Ezt a követelményt elégíti ki a GPS Longer adatfrissítő programcsomag, mely tartalmazza:

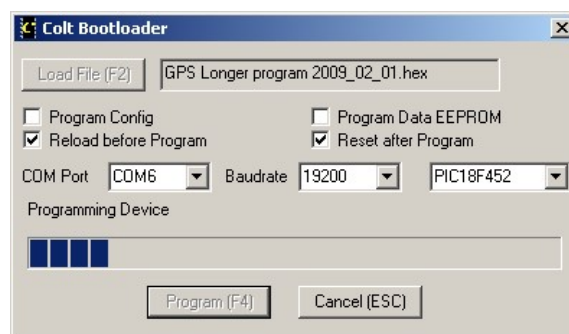
- készülék belső programjának frissítése a **Colt.exe** programmal
- a térképi adatok frissítése az **IMG2COM.exe** programmal

A GPS Longer készüléken mind a program, mind az adatok frissítése végezhető azon WIN7, WIN10 gépen, amelyiken a Roadmaster felmérés letöltése már megoldott. **Az USB driver telepítéséhez rendszergazdai jog kell**, ezért az informatikus kollégát kell ez ügyben keresni. A letöltött teljes könyvtár tartalmát célszerű az OKA\Saves\Admin mappába másolni, innen közvetlenül futtathatók a programok.

## GPS-Longer készülék program frissítése

**Colt.exe** program a készülék belső programjának frissítésére szolgál. Csak akkor kell használni, ha időközben új gyorsforgalmi út létesült, vagy programmódosítás történt.

1. Frissítendő HEX kiterjesztésű fájlt kiválasztani a „Load File” menüben
2. „COM Port” számot a legördülő menüben kiválasztani
3. Baudrate: 19200
4. Többi paramétert nem kell állítani
5. „Program” gombbal indítani
6. GPS-Longer készüléken a „TÖRLÉS” gomb megnyomása, majd felengedése után alábbi ablaknak megfelelően a „Programming Device” állapot sor elindul.  
Ez a töltési idő 1 perc.



## GPS Longer térképi állomány frissítése

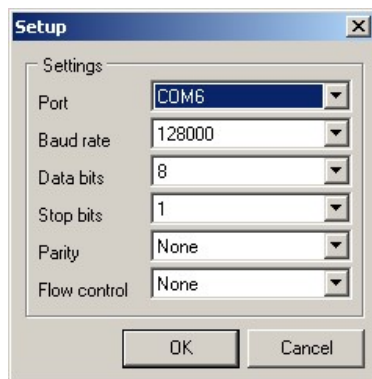
**IMG2COM.exe** program a készülék memóriájában eltárolt térképi adatok frissítésére szolgál, melynek állománya központosítva kerül kiosztásra.

1. A megkapott aktuális dátumú, IMG kiterjesztésű térképi adatállomány elérési útját kell megadni.



## 2. COM port beállítása.

A kiosztott COM port számát kell kiválasztani, Baud rate értéket 128000-re állítani. A Többi paraméter változatlan. Későbbiekben a beállítás megmarad.



## 3. GPS Longer készülék adatfogadás beindítása

A készüléken a PC program kiírásnak megfelelően kell indítani a térképi adatok fogadását.

## 4. Adatáttöltés

A PC-n a „Start” gombbal indítjuk az áttöltést, melynek időtartama 4,5 perc.

A sikeres áttöltés végét mind a PC, mind a GPS-Longer kijelzi.